



D-Link[®]

2-IN-1 USB-C TO HDMI/VGA ADAPTER
DUB-V210

QUICK INSTALLATION GUIDE

КРАТКОЕ РУКОВОДСТВО ПО УСТАНОВКЕ
КОРОТКИЙ ПОСІБНИК ЗІ ВСТАНОВЛЕННЯ

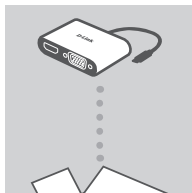
GUÍA DE INSTALACIÓN RÁPIDA

GUIA DE INSTALAÇÃO RÁPIDA

快速安裝指南

PETUNJUK PEMASANGAN CEPAT

PACKAGE CONTENTS



2-IN-1 USB-C TO HDMI/VGA ADAPTER DUB-V210

If any of these items are missing or damaged, please contact your reseller.

SYSTEM REQUIREMENTS

- Computer running Microsoft Windows® OS, Mac OS®, or Chrome OS™
- USB Type-C Port with DisplayPort Alternate Mode supported
- A HDMI Cable (HDMI 1.4 is required for 4K resolution)

PRODUCT SETUP

Step 1:

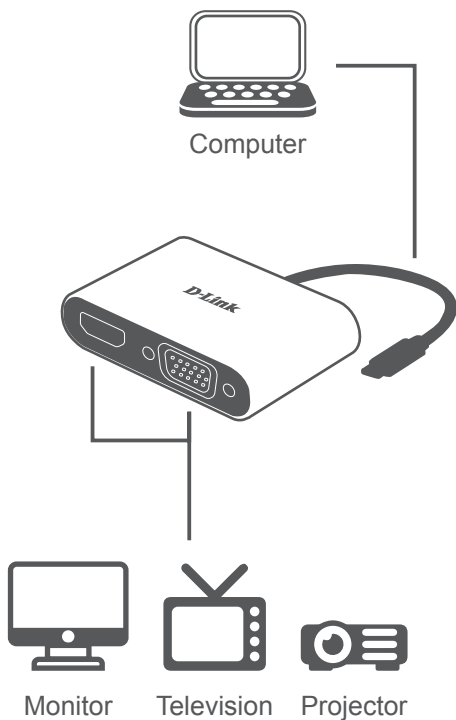
Plug the DUB-V210's USB Type-C connector into an available USB Type-C port on your computer.

Step 2:

Connect a HDMI or VGA cable to the corresponding port on the DUB-V210.

Step 3:

Attach the other end of the cable to the HDMI or VGA port for your display.



You can find software updates and user documentation on the D-Link website.

Tech Support for customers in

Australia:

Tel: 1300-700-100
 24/7 Technical Support
 Web: <http://www.dlink.com.au>
 E-mail: support@dlink.com.au

India:

Tel: +91-832-2856000 or 1860-233-3999
 Web: www.dlink.co.in
 E-Mail: helpdesk@in.dlink.com

Singapore, Thailand, Indonesia, Malaysia, Philippines, Vietnam:

Singapore - www.dlink.com.sg
 Thailand - www.dlink.co.th
 Indonesia - www.dlink.co.id
 Malaysia - www.dlink.com.my
 Philippines - www.dlink.com.ph
 Vietnam - www.dlink.com.vn

Korea:

Tel : 1899-3540
 Monday to Friday 9:30am to 6:30pm
 Web : <http://d-link.co.kr>
 E-mail : support@kr.dlink.com

New Zealand:

Tel: 0800-900-900
 24/7 Technical Support
 Web: <http://www.dlink.co.nz>
 E-mail: support@dlink.co.nz

South Africa and Sub Sahara Region:

Tel: +27 12 661 2025
 08600 DLINK (for South Africa only)
 Monday to Friday 8:30am to 9:00pm South Africa Time
 Web: <http://www.d-link.co.za>
 E-mail: support@za.dlink.com

D-Link Middle East

Dubai, U.A.E.

Tel: +971-4-8809022
 Fax: +971-4-8809066 / 8809069
 Technical Support: +971-4-8809033
 General Inquiries: info.me@me.dlink.com
 Tech Support: support.me@me.dlink.com

Egypt:

Technical Support Call Center: +20 2258 66777
 General Inquiries: info.eg@me.dlink.com
 Tech Support : support.eg@me.dlink.com

Kingdom of Saudi Arabia:

Technical Support:
 +966 1121 70009
 General Inquiries: info.sa@me.dlink.com
 Tech Support: support.sa@me.dlink.com

Pakistan:

Technical Support: +92-21-34548310, 34305069
 General Inquiries: info.pk@me.dlink.com
 Tech Support: support.pk@me.dlink.com

Morocco:

Phone office: +212 700 13 14 15
 Email: morocco@me.dlink.com

Bahrain:

Technical Support: +973 1 3332904
 Tech Support: support.me@me.dlink.com

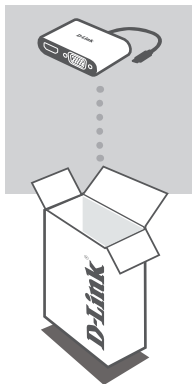
Kuwait:

Tech Support: kuwait@me.dlink.com

United States

Phone: 877-453-5466
 Internet: <http://support.dlink.com>

КОМПЛЕКТ ПОСТАВКИ



АДАПТЕР USB TYPE-C / HDMI / VGA DUB-V210

Если что-либо из перечисленного отсутствует или повреждено, обратитесь к поставщику.

СИСТЕМНЫЕ ТРЕБОВАНИЯ

- Компьютер с ОС Microsoft Windows® , Mac OS® или Chrome OS™
- Доступный порт USB Type-C с поддержкой DisplayPort Alternate Mode
- Кабель HDMI (для разрешения 4K требуется HDMI 1.4)

УСТАНОВКА УСТРОЙСТВА

Шаг 1

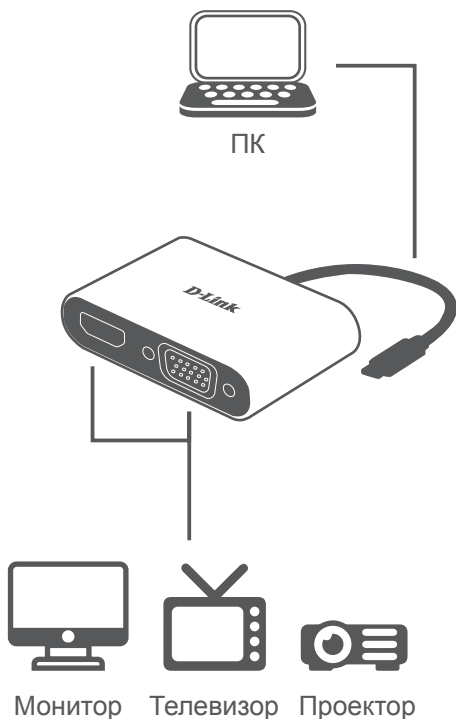
Подключите USB-кабель адаптера DUB-V210 к доступному порту USB Type-C компьютера.

Шаг 2

Подключите HDMI или VGA-кабель к соответствующему порту на DUB-V210.

Шаг 3

Подключите другой конец HDMI или VGA-кабеля к необходимому устройству.



Технические характеристики

Аппаратное обеспечение

Интерфейсы	<ul style="list-style-type: none"> •Порт HDMI (3840x2160 или 4096x2160 пикселей @ 30 Гц) •Порт VGA (1920x1080 или 1280x720 пикселей @ 60 Гц) 	•Разъем USB Type-C (совместим с Thunderbolt 3)
------------	--	--

Общие

Стандарты	<ul style="list-style-type: none"> •Спецификация USB версии 3.1 Gen 1 •Спецификация USB версии 2.0 •Спецификация USB версии 1.1 	<ul style="list-style-type: none"> •HDMI 1.4 •HDCP 2.2 •DisplayPort Alternate Mode
-----------	--	---

Минимальные системные требования	<ul style="list-style-type: none"> •Компьютер с ОС Microsoft Windows®, Mac OS® или Chrome OS™ 	<ul style="list-style-type: none"> •Доступный порт USB Type-C с поддержкой DisplayPort Alternate Mode
----------------------------------	--	--

Физические параметры и условия эксплуатации

Размеры	•62,5 x 40,5 x 15 мм	•Длина кабеля: 11 см
Вес	•42 г	
Питание	•От шины USB	
Потребляемый ток	•22,5 мА, 5 В постоянного тока	
Температура	•Рабочая: от 0 до 70 °C	•Хранения: от -25 до 85 °C
Влажность	•При эксплуатации: от 5% до 80% без конденсата	•При хранении: от 5% до 80% без конденсата
Сертификаты	<ul style="list-style-type: none"> •CE •FCC 	<ul style="list-style-type: none"> •IC •RCM

Правила и условия безопасной эксплуатации

Внимательно прочитайте данный раздел перед установкой и подключением устройства. Убедитесь, что устройство и кабели не имеют механических повреждений. Устройство должно быть использовано только по назначению, в соответствии с кратким руководством по установке.

Устройство предназначено для эксплуатации в сухом, чистом, не запыленном и хорошо проветриваемом помещении с нормальной влажностью, в стороне от мощных источников тепла. Не используйте его на улице и в местах с повышенной влажностью. Не размещайте на устройстве посторонние предметы. Вентиляционные отверстия устройства должны быть открыты. Температура окружающей среды в непосредственной близости от устройства и внутри его корпуса должна быть в пределах от 0° C до +70° C.

Электропитание должно соответствовать параметрам электропитания, указанным в технических характеристиках устройства.

Не вскрывайте корпус устройства! Перед очисткой устройства от загрязнений и пыли отключите питание устройства. Удаляйте пыль с помощью влажной салфетки. Не используйте жидкие/аэрозольные очистители или магнитные/статические устройства для очистки. Избегайте попадания влаги в устройство.

Срок службы устройства – 2 года.

Гарантийный период исчисляется с момента приобретения устройства у официального дилера на территории России и стран СНГ и составляет один год. Вне зависимости от даты продажи гарантийный срок не может превышать 2 года с даты производства изделия, которая определяется по 6 (год) и 7 (месяц) цифрам серийного номера, указанного на наклейке с техническими данными.

Год: А - 2010, В - 2011, С - 2012, D - 2013, E - 2014, F - 2015, G - 2016, H – 2017, I – 2018, J – 2019.

Месяц: 1 - январь, 2 - февраль, ..., 9 - сентябрь, А - октябрь, В - ноябрь, С - декабрь.

ТЕХНИЧЕСКАЯ ПОДДЕРЖКА

Обновления программного обеспечения и документация доступны на Интернет-сайте D-Link. D-Link предоставляет бесплатную поддержку для клиентов в течение гарантийного срока. Клиенты могут обратиться в группу технической поддержки D-Link по телефону или через Интернет.

Техническая поддержка компании D-Link работает в круглосуточном режиме ежедневно, кроме официальных праздничных дней. Звонок бесплатный по всей России.

Техническая поддержка D-Link:

8-800-700-5465

Техническая поддержка через Интернет:

<http://www.dlink.ru>

e-mail: support@dlink.ru

Изготовитель:

Д-Линк Корпорейшн, 114, Тайвань, Тайпей, Нэйху Дистрикт, Шинху 3-Роуд, № 289

Уполномоченный представитель, импортер:

ООО "Д-Линк Трейд"

390043, г. Рязань, пр. Шабулина, д.16

Тел.: +7 (4912) 503-505

ОФИСЫ

Россия

Москва, Графский переулок, 14

Тел. : +7 (495) 744-00-99

E-mail: mail@dlink.ru

Україна

Київ, вул. Межигірська, 87-А

Тел.: +38 (044) 545-64-40

E-mail: ua@dlink.ua

Moldova

Chisinau; str.C.Negruzzi-8

Tel: +373 (22) 80-81-07

E-mail: info@dlink.md

Беларусь

Мінск, пр-т Незалежнасці, 169

Тэл.: +375 (17) 218-13-65

E-mail: support@dlink.by

Қазақстан

Алматы, Құрманғазы к-сі, 143 үй

Тел.: +7 (727) 378-55-90

E-mail: almaty@dlink.ru

Հայաստան

Երևան, Դավթաշեն 3-րդ

թաղամաս, 23/5

Հեռ. +374 (10) 39-86-67

Էլ. փոստ՝ info@dlink.am

Latvija

Rīga, Lielirbes iela 27

Tel.: +371 (6) 761-87-03

E-mail: info@dlink.lv

Lietuva

Vilnius, Žirmūnų 139-303

Tel.: +370 (5) 236-36-29

E-mail: info@dlink.lt

Eesti

E-mail: info@dlink.ee

Türkiye

Uphill Towers Residence A/99

Ataşehir /İSTANBUL

Tel: +90 (216) 492-99-99

Email: info.tr@dlink.com.tr

ישראל

רח' המגשימים 20

קרית מטלון

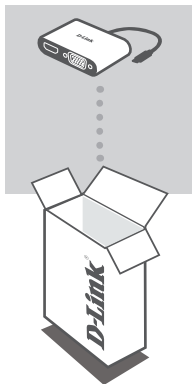
פתח תקווה

072-2575555

support@dlink.co.il



КОМПЛЕКТ ПОСТАЧАННЯ



АДАПТЕР 2-В-1 USB-C В HDMI/VGA DUB-V210

Якщо в комплекті поставки відсутній будь-який компонент, зверніться до Вашого постачальника.

СИСТЕМНІ ВИМОГИ

- Комп'ютер з ОС Microsoft Windows®, Mac OS®, або Chrome OSTM
- Порт USB Type-C з підтримкою альтернативного режиму DisplayPort
- Кабель HDMI (потрібен HDMI 1.4 для роздільної здатності 4K)

ВСТАНОВЛЕННЯ

Крок 1:

Підключіть USB Type-C роз'єм DUB-V210 до вільного порту USB Type-C на комп'ютері.

Крок 2:

Підключіть кабель HDMI або VGA до відповідного порту DUB-V210.

Крок 3:

Підключіть інший кінець кабелю до порту HDMI або VGA для вашого дисплея.



ТЕХНІЧНА ПІДТРИМКА

Оновлення програмного забезпечення та документація доступні на Інтернет-сайтах нашої корпорації.
Корпорація D-Link надає безкоштовну підтримку для клієнтів протягом гарантійного терміну.
Клієнти можуть звернутися до групи технічної підтримки D-Link за телефоном або через Інтернет.

ДЛЯ КЛІЄНТІВ D-LINK НА ТЕРИТОРІЇ УКРАЇНИ

ТЕХНІЧНА ПІДТРИМКА ЧЕРЕЗ ІНТЕРНЕТ

Web-сайт: <http://www.dlink.ua>

E-mail: ua@dlink.ua

ТЕХНІЧНА ПІДТРИМКА ЗА ТЕЛЕФОНОМ

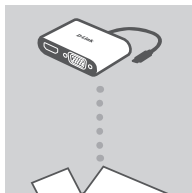
(044) 545-64-40

(093) 170-00-85

АДРЕСИ ТА ТЕЛЕФОНИ ОФІСІВ D-LINK ПО ВСЬОМУ СВІТУ

<http://www.dlink.com/corporate/worldwideoffices/>

CONTENIDOS DEL EMPAQUE



ADAPTADOR USB TIPO-C 2-EN-1 PARA HDMI/VGA DUB-V210

Si alguno de estos elementos falta o está dañado, póngase en contacto con su distribuidor.

REQUISITOS DEL SISTEMA

- Computador con sistema operativo Microsoft Windows®, Mac OS® o Chrome OS™
- Puerto USB tipo C con modo alternativo DisplayPort compatible
- Un cable HDMI (se requiere HDMI 1.4 para una resolución 4K)

INSTALACION DEL PRODUCTO

Paso 1:

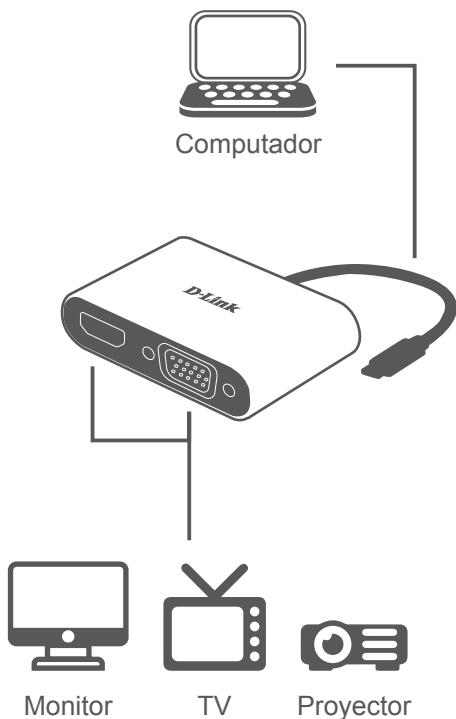
Conecte el conector USB Tipo-C del dispositivo DUB-V210 a un puerto USB Tipo-C disponible en su computador.

Paso 2:

Conecte un cable HDMI o VGA al puerto correspondiente en el DUB-V210.

Paso 3:

Conecte el otro extremo del cable al puerto HDMI o VGA de su pantalla.



Usted puede encontrar actualizaciones de softwares o firmwares y documentación para usuarios a través de nuestro sitio www.dlinkla.com

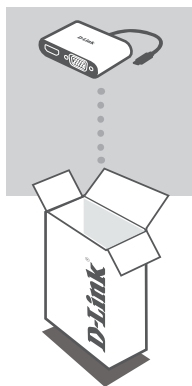
SOPORTE TÉCNICO PARA USUARIOS EN LATINO AMERICA

Por favor revise el número telefónico del Call Center de su país en <http://www.dlinkla.com/soporte/call-center>

Soporte Técnico de D-Link a través de Internet

Horario de atención Soporte Técnico en www.dlinkla.com
e-mail: soporte@dlinkla.com & consultas@dlinkla.com

CONTEÚDO DA EMBALAGEM



ADAPTADOR USB-C 2-EM-1 PARA HDMI / VGA DUB-V210

Se algum desses itens estiverem faltando ou danificado, entre em contato com o seu revendedor.

REQUISITOS DO SISTEMA

- Computadores que executa o Microsoft Windows® OS, o Mac OS® ou o OS™ do Chrome.
- Porta USB Tipo C com Modo Alternado DisplayPort suportado
- Um cabo HDMI (HDMI 1.4 é necessário para resolução 4K)

CONFIGURAÇÃO DO PRODUTO

Passo 1:

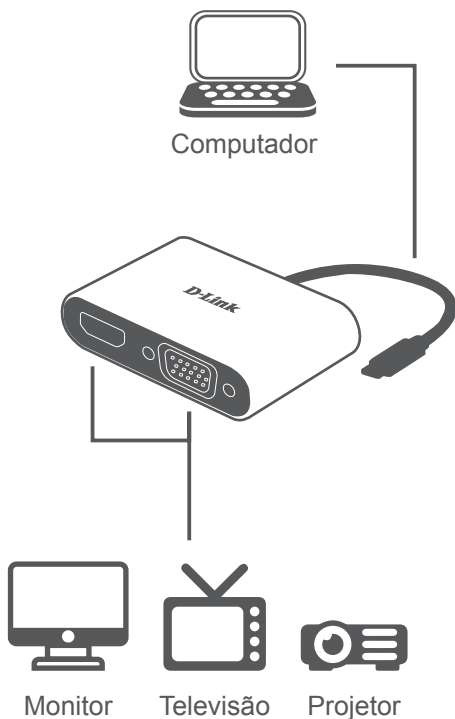
Conecte o conector USB Tipo-C da DUB-V210 a uma porta USB Tipo-C disponível no seu computador.

Passo 2:

Conecte um cabo HDMI ou VGA à porta correspondente no DUB-V210.

Passo 3:

Conecte a outra extremidade do cabo à porta HDMI ou VGA do seu monitor.

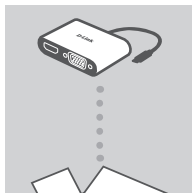


SUPORE TÉCNICO

Caso tenha dúvidas na instalação do produto, entre em contato com o Suporte Técnico D-Link.

Acesse o site: www.dlink.com.br/suporte

包裝內容



2合1 USB-C 轉HDMI/VGA轉接器
DUB-V210

如有任何配件遺漏或是損壞，請洽經銷商聯繫。

系統需求

- 電腦支援 Microsoft Windows® OS, Mac OS®, 或 Chrome OS™
- USB Type-C 埠且支援DisplayPort Alternate Mode
- HDMI 線 (4K解析度需使用HDMI 1.4)

產品設定

步驟 1:

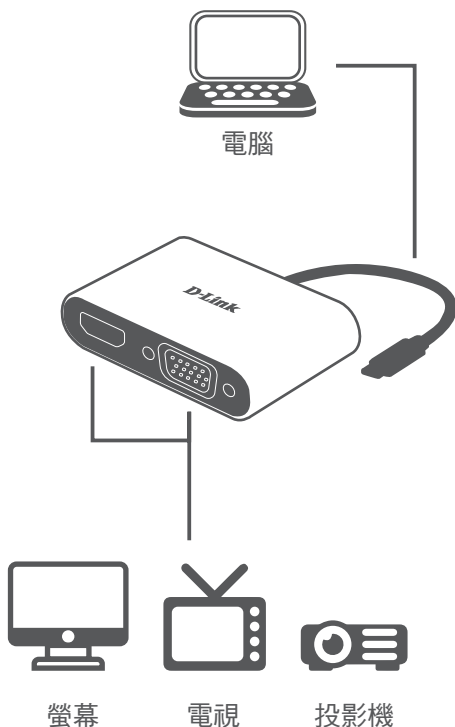
請將DUB-V210的 USB Type-C連接線接到您電腦上可使用的USB Type-C埠。

步驟 2:

連接HDMI或VGA線至DUB-V210。

步驟 3:

請將附件的HDMI或VGA線另外一端連接至您的顯示器。



D-Link 友訊科技 台灣分公司 技術支援資訊

如果您還有任何本使用手冊無法協助您解決的產品相關問題，台灣、香港或是澳門用戶可至網站、電子郵件或電話等方式與D-Link技術支援工程師聯絡。

台灣D-Link免付費技術諮詢專線

台灣技術諮詢服務專線 0800-002-615

台灣手機付費電話 (02) 6600-0123#8715

台灣網站：<http://www.dlink.com.tw>

台灣電子郵件：dssqa_service@dlink.com.tw

產品保固期限、台灣區技術諮詢時間、維修據點查詢，請參考<http://www.dlink.com.tw> 網頁說明。

香港、澳門D-Link技術諮詢專線

香港技術諮詢服務專線 (852) 8100 8892

香港服務時間：週一至週五 10:00 ~ 13:00及14:00 ~ 18:00

週六 09:00 ~ 13:00 / 週日及公眾假期休息

香港網站：<http://www.dlink.com.hk>

香港電子郵件：service@cn.synnex-grp.com

香港、澳門維修據點查詢請參考<http://www.dlink.com.hk/contact.html> 網頁說明。

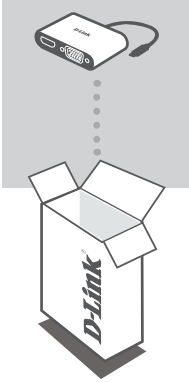
如果您是其他地區的用戶，請參考D-Link網站www.dlink.com 查詢全球各地分公司的聯絡資訊以取得相關支援服務。



了解更多
服務資訊

立即掃描QR code

ISI KEMASAN



2-IN-1 USB-C TO HDMI / VGA ADAPTER DUB-V210

Bila salah satu dari item tidak terdapat dalam kemasan, segera hubungi penjual.

KEBUTUHAN SISTEM

- Komputer dengan Microsoft Windows® OS, Mac OS®, atau Chrome OS™
- Port USB Tipe-C dengan DisplayPort yang mendukung Alternate Mode
- Kabel HDMI 2.0 (Diperlukan HDMI 1.4 untuk resolusi 4K)

SETUP PRODUK

Langkah 1:

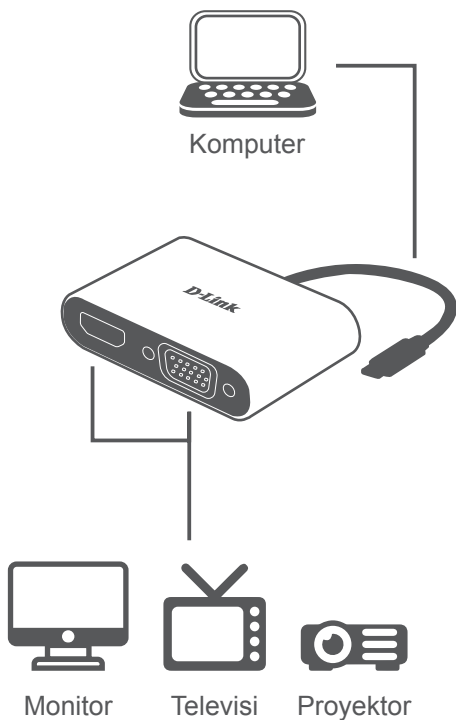
Sambungkan konektor USB Tipe-C DUB-V210 ke port USB Tipe-C yang tersedia di komputer.

Langkah 2:

Hubungkan kabel HDMI atau VGA ke port yang sesuai pada DUB-V210.

Langkah 3:

Pasang ujung kabel yang lain ke port HDMI atau VGA untuk display.



Update perangkat lunak dan dokumentasi pengguna dapat diperoleh pada situs web D-Link.
Dukungan Teknis untuk pelanggan:

Dukungan Teknis D-Link melalui telepon:

Tel: 0800-14014-97 (Layanan Bebas Pulsa)

Dukungan Teknis D-Link melalui Internet:

Pertanyaan Umum: sales@id.dlink.com

Bantuan Teknis: support@id.dlink.com

Website : <http://www.dlink.co.id>

